

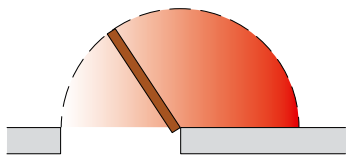
Einbauelemente für Schiebetüren



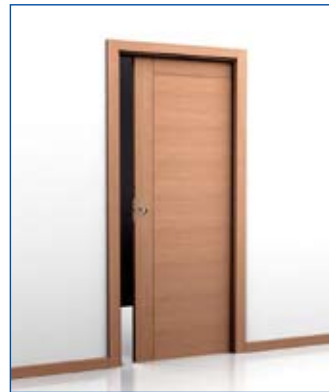
Eclisse - Schafft Platz!



DIE VORTEILE VON ECLISSE SCHIEBETÜREN



Drehflügeltür



Schiebetüren ECLISSE

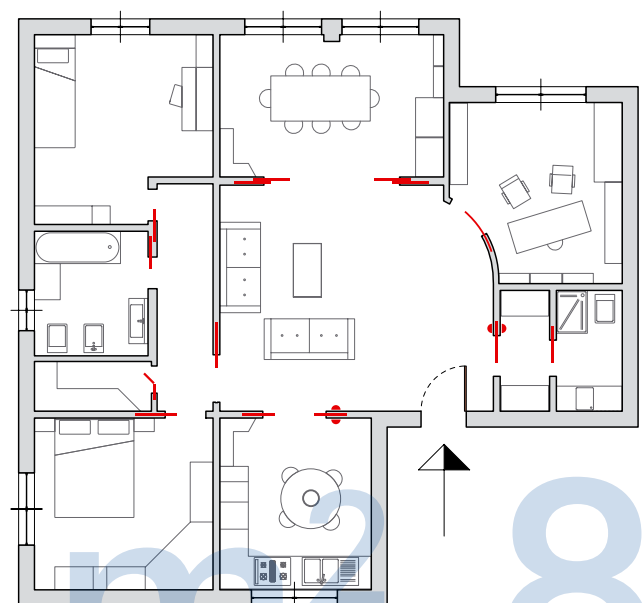
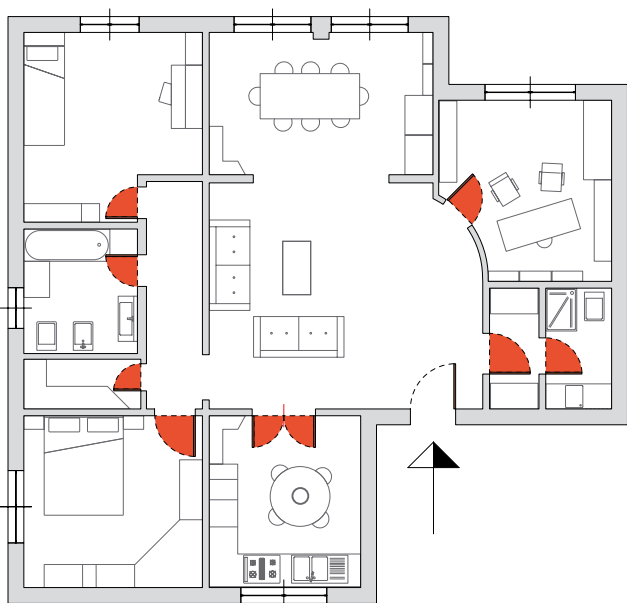
EINBAUELEMENTE FÜR SCHIEBETÜREN

Zum Öffnen einer Drehflügeltür muss genügend Raum eingeplant werden, der oft bei begrenzten Raumverhältnissen nicht zur Verfügung steht. Schiebetüren sind effizienter: Sie laufen in einem Wandhohlraum und sind daher ideal, wenn wenig Raum zur Verfügung steht.

Schiebetüren können jederzeit geöffnet und geschlossen werden, ohne sich gegenseitig zu behindern. Immer mehr Architekten wählen heute die Vorteile von Schiebetüren und immer mehr von ihnen wählen die Vorteile von ECLISSE-Einbauelementen.

ECLISSE-Schiebetüren arbeiten sicher, lange und gut. Sie werden sowohl in der Ausführung für Trockenbau, als auch in der Ausführung für Mauerwerk hergestellt.

Die technischen Lösungen von ECLISSE gewährleisten einfache Installation, hohe Widerstandsfähigkeit, problemlose Wartung und Langlebigkeit.



*Wie im Grundriss oben abgebildet.

8 m² Gespart*

AUSZUG AUS UNSERER MODELPALETTE



Schiebetürkästen
Trockenbau

Schiebetürkästen
Massivwand



Eclisse UNICO EF

Schiebetürkästen,
Ausführung einflügelig



Eclisse UNICO DF

Schiebetürkästen, Ausführung zweiflügelig



Eclisse LUCE EF

Schiebetürkästen mit
Kabelführungskanälen,
Ausführung einflügelig



Eclisse LUCE DF

Schiebetürkästen mit Kabelführungskanälen,
Ausführung zweiflügelig



Eclisse SYNTESIS EF

Schiebetürkästen, Ausführung einflügelig,
Zargenlos



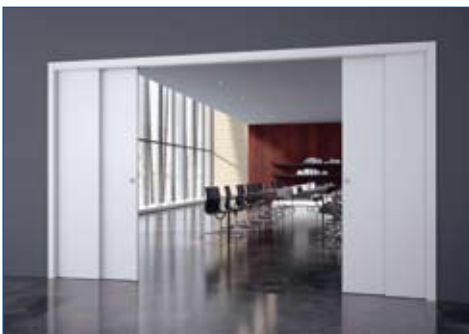
Eclisse SYNTESIS DF

Schiebetürkästen, Ausführung zweiflügelig,
Zargenlos



Eclisse TELESKOP EF

Schiebetürkästen für zwei parallel geführte
Türblätter



Eclisse TELESKOP DF

Schiebetürkästen für zwei+zwei parallel
geführte Türblätter



Eclisse CIRCULAR EF

Schiebetürkästen für gebogene Türblätter



Eclisse CIRCULAR DF

Schiebetürkästen für zwei gebogene Türblätter

Für eine sanfte und
harmonische Turbewegung,

präsentieren wir Ihnen eine Auswahl an Automatisierungen
und Zubehörteilen

GEGENGEWICHTSCHLIEßER ▶

Der **Gegengewichtschließer** erlaubt ein automatisches Schließen des Türblattes. Da die Gewichte zusammensetzbar sind, läßt sich das Gesamtgewicht auf jedes Türblatt individuell einstellen. Auch dieser Mechanismus ist nachträglich einbaubar.



Unsere Modelle mit Gegengewichtschließer:
UNICO/EF, LUCE/EF

MOTORISIERUNG ▶

Die **Motorisierung** erlaubt ein automatisches Öffnen und Schliessen der Tür.

Die Baugruppe kann mit Impulsschalter, Fernbedienung oder Bewegungsmelder ausgestattet werden.



SYNCHRONLAUF FÜR DOPPELFLÜGEL ▶

Auf Anfrage liefern wir einen Synchronlaufmechanismus für Doppelflügelige Türen, der auch jederzeit nachträglich einbaubar ist.

Mit dem Einbauset wird auch ein Handschutzprofil mitgeliefert.



HANDSCHUTZ-SILIKONPROFIL ▶

Das **Handschutz-Silikonprofil** bietet ein hohes Maß an Sicherheit gegen eventuelle Verletzungen. Es wird einfach in Fräsungen eingesteckt, und ist in den Farben **Weiss, Schwarz, Nuss** und **Transparent** erhältlich.

Auf Anfrage liefern wir das Profil auch separat.



SYNCHRONLAUF FÜR MODELL TELESKOP ▶

Nebenstehend der **normale Lauf** einer Teleskoptür. Die erste Hälfte bewegt sich bis zum Anschlag, um dann die zweite Hälfte "mitzunehmen".

Der **Synchronlauf** hingegen erlaubt eine gleichmäßige, "flüssige" Bewegung beider Türblätter. Sobald man das erste Blatt in Bewegung setzt, läuft auch das zweite an, wodurch eventuelle Schläge beim Anschlagen des ersten Blattes vermieden werden.



TÜRFÜHRUNGSPROFIL ▶

Eclisse bietet auch ein spezielles **Türführungsprofil** aus extrudiertem und eloxiertem Aluminium an.

Folgende Vorteile bietet das Profil:

- Besseres Gleiten der Bodenführung im Profil
- Schutz vor Aufquellen der Fräsung bei Feuchtigkeitseinwirkung



DIE ECLISSE EINBAUELEMENTE

Version MAUERWERK



Version GIPSKARTON



SCHIEBETÜRKÄSTEN FÜR TROCKENBAU UND MASSIVWAND

Die Eclisse Schiebetürkästen zeichnen sich durch ihre hochwertigen Primärmaterialien und ihren robusten Aufbau aus.

Die patentierte Laufschiene lässt sich auch nach Fertigstellung der Wand aus dem Schubkasten ausbauen.

Das erlaubt dem Endkunden die Einstellung des hinteren Fangstoppers im Moment des Türblatteinbaus sowie Revisionen ohne Revisionsöffnungen.

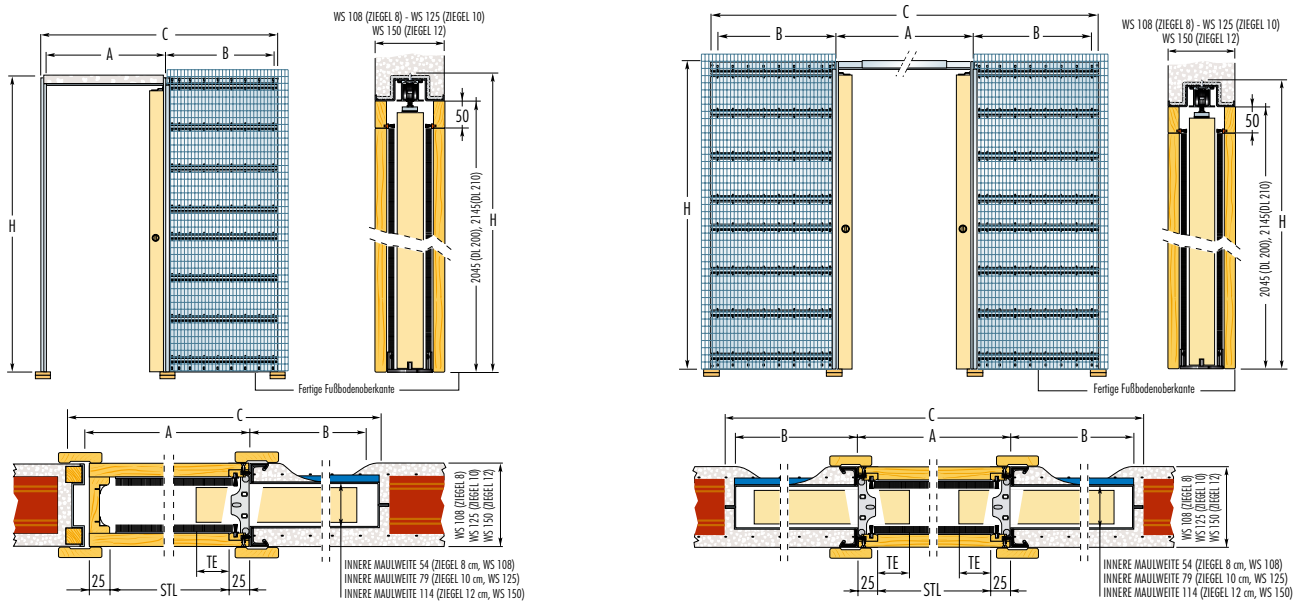
Alle Modelle werden in den Ausführungen für Trockenbau und Massivwand produziert.

Sondermaße (auf Anfrage) sind Aufgrund der optimierten Produktion kein Problem.

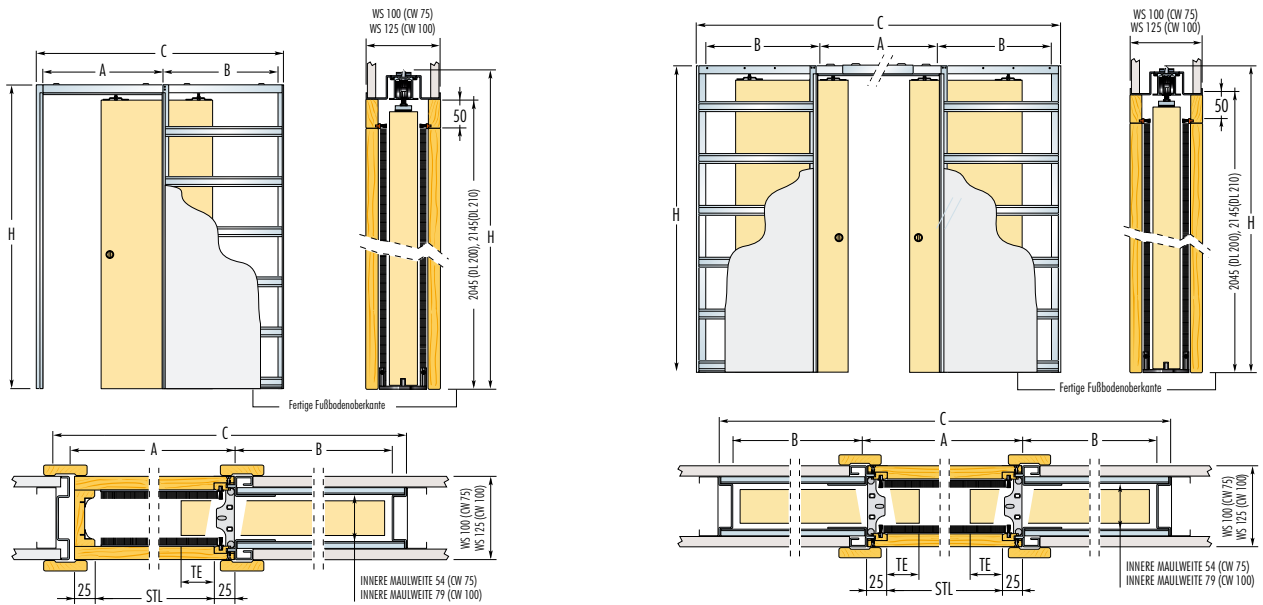
Für detaillierte Informationen besuchen Sie uns unter:

STANDARDEINBAUELEMENTE

Schiebetürkasten für MAUERWERK



Schiebetürkasten für GIPSKARTON



Schiebetürkasten, Ausführung einflügelig					Schiebetürkasten, Ausführung zweiflügelig								
Fertige STL Breite/Höhe	Ausführung MASSIVWAND		Ausführung GIPSKARTON		Fertige STL Breite/Höhe	Ausführung MASSIVWAND		Ausführung GIPSKARTON					
	Außenmaße Breite/Höhe C x H		A	B		Außenmaße Breite/Höhe C x H		A	B	C x H	A	B	
600 x 2000/2100	1315 x 2085/2185	650	625	1305 x 2085/2185	650	615	1250 x 2000/2100	2580 x 2085/2185	1250	625	2570 x 2085/2185	1250	615
700 x 2000/2100	1515 x 2085/2185	750	725	1505 x 2085/2185	750	715	1450 x 2000/2100	2980 x 2085/2185	1450	725	2870 x 2085/2185	1450	715
800 x 2000/2100	1715 x 2085/2185	850	825	1705 x 2085/2185	850	815	1650 x 2000/2100	3380 x 2085/2185	1650	825	3270 x 2085/2185	1650	815
900 x 2000/2100	1915 x 2085/2185	950	925	1905 x 2085/2185	950	915	1850 x 2000/2100	3780 x 2085/2185	1850	925	3670 x 2085/2185	1850	915
1000 x 2000/2100	2115 x 2085/2185	1050	1025	2105 x 2085/2185	1050	1015	2050 x 2000/2100	4180 x 2085/2185	2050	1025	4070 x 2085/2185	2050	1015
Note					Note								
<ul style="list-style-type: none"> Die Standardtragkraft des Rollwagenpaares beträgt 80 Kg, auf Wunsch 120 Kg. Die Standardelemente (Massivwand) sind für die Ziegelstärken 8 / 10 / 12 cm lieferbar. Die Standardelemente (Trockenbau) sind für Profil 75 oder Profil 100 lieferbar und können einfach oder doppelt belegt werden. 					<ul style="list-style-type: none"> Die Standardtragkraft des Rollwagenpaares beträgt 80 Kg, auf Wunsch 120 Kg. Die Standardelemente (Massivwand) sind für die Ziegelstärken 8 / 10 / 12 cm lieferbar. Die Standardelemente (Trockenbau) sind für Profil 75 oder Profil 100 lieferbar und können einfach oder doppelt belegt werden. 								

Maßangabe in mm.

ECLISSE GmbH

Sie suchen den Baustoffhändler in Ihrer Nähe?
Senden Sie uns ein mail unter: eclisse@eclisse.at

